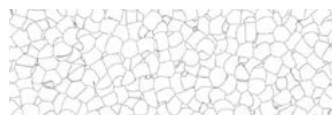


Formato / Size	cm	60,8 x 60,8	EN 427
Spessore / Thickness	mm	1,7	EN 428
Peso / Weight	kg/m ²	2,363	EN 430
Impronta residua / Residual indentation	mm	≤ 0,10	EN 433
Stabilità dimensionale / Dimensional stability	%	≤ 0,40	EN 434
Strato di usura superficiale / Wear layer thickness	mm	omogeneo homogeneous	EN 429
Solidità alla luce / Light fastness	Grado / Grade	6	EN ISO 105 - 02 (METODO 3)
Proprietà dielettriche / Dielectric features	Ohm	Conduttivo / Conductive 5.10 ⁴ - 1.10 ⁶ Antistatico / Antistatic 5.10 ⁷ - 1.10 ⁸	EN 1081
Reazione al fuoco / Reaction to fire	Classe / Class	Blf-s1	EN 13501-1
Area di applicazione / Use	Classe / Class	32/41	EN 685 - 649
Sedie a rotelle / Castor chair		idoneo suitable	EN 425
Emissioni VOC / VOC emissions	µg / m ³	< 100	ISO 16000-3
Conduttività termica / Thermal conductivity	W/m.K	0,17	



0,17 W/m.K



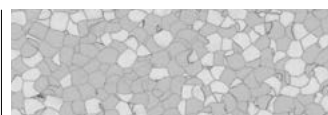
230 - 330 - **Bianco**



231 - 331 - **Artico**



232 - 332 - **Grigio**



233 - 333 - **Nuvola**



234 - 334 - **Perla**



235 - 335 - **Cenere**



236 - 336 - **Antilope**



237 - 337 - **Avio**